



この技術が “明日の社会”を変える

私たちは、製造業の生産や検査の工程を自動化するシステムを開発している会社です。お客様が抱える一つ一つの課題を“身近な社会の課題”として捉え、製品の受託開発から導入・運用までをトータルにサポートし、お客様に寄り添うものづくりを通して「モノづくりの未来を一緒に創る」ことを目指しています。



事業領域

私たちの受託開発の特徴は、特定の分野に限らず、お客様の多様なニーズに応じて、計測試験システム開発、データベース設計、画像処理システム開発、装置開発まで幅広い技術領域を組み合わせ、課題解決に取り組んでいる点です。



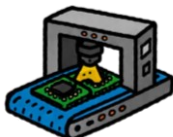
計測・試験システム



データベース



画像処理システム



装置開発

数字で見るバイスリープロジェクト

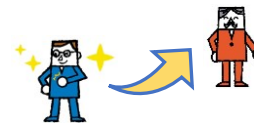
創業



1987年

創業以来、宮城県仙台市を拠点としています。地域に根差しながらも、全国レベルのプロジェクトにも携わり、モノづくりの現場を支えています。

平均勤続年数



13年

平均勤続年数は10年以上となっており、安心してキャリアを築けます。生涯エンジニアでいられる会社を目指しています。

年齢層

20代	30%
30代	11%
40代	30%
50代以上	29%

経験豊富な40～50代がもっとも多く、知識や経験を受け継ぐことで、新入社員も成長しやすい環境です。

男女比



男性 80% 女性 20%

社員の80%が男性が占めていますが、女性エンジニアも活躍しています。専門性を活かせる業務が多く、性別に関係なくチャレンジできる環境が整っています。

年間休日



120日以上

完全週休二日制のほか、年末年始、夏季、GW、有給休暇、リフレッシュや育児・介護休暇も取得できます。

平均残業時間



14時間

繁忙期も含め平均14時間。退社後に充実したプライベートを過ごす社員が多くいます。

バイスリープロジェクト株式会社

<https://www.x3pro.co.jp>

〒984-0002

宮城県仙台市若林区卸町東2丁目1-23



TEL 022-290-5258

MAIL jobs@x3pro.co.jp